

Descripción: Zapato laboral para el uso profesional.

Corte: Microfibra.

Forro: Tejido de poliéster: transpirable y resistente a la abrasión.

Plantilla interior: Anatómicamente preformada. Resistente a la abrasión.

Suela: Entresuela de poliuretano y piso de caucho biocida Helse que protege de virus y bacterias. De color gris claro y blanco.

Sistema de cierre: Banda de Velcro.

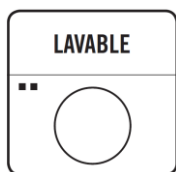


Cumple con EN ISO 20347:2012
 O2+SRC+CI

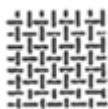
Tallas: 36 a 47 EU

Altura: 7 cm internamente (+- 5%) [talla 42]

Peso: 0.74 Kg /par (+- 5%) [talla 42]



Lavable



Microfibra



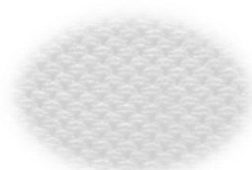
Suela biocida HELSE



Suela anti-resbalamiento



Cierre de Velcro



Forro transpirable



Plantilla extraíble comfortable