

**Descripción:** Bota de Seguridad para el uso profesional.

**Corte:** Microfibra. Lavable a 30°C

**Forro:** Tejido de poliéster: transpirable y resistente a la abrasión. Acolchado en la zona del cuello.

**Plantilla interior:** Anatómicamente preformada. Resistente a la abrasión.

**Suela:** Entresuela de poliuretano color blanco y piso de caucho biocida Helse que protege de virus y bacterias.

**Puntera de protección:** Composite (Ligera, no magnética, aislante térmico, recupera su forma después del impacto establecido en la normativa).

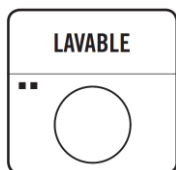


Cumple con EN ISO 20345:2011  
S2+SRC+CI

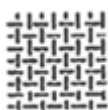
**Tallas:** 35 a 48 EU

**Altura:** 11 cm internamente (+- 5%) [talla 42]

**Peso:** 1.15 Kg /par (+- 5%) [talla 42]



Lavable a 30°C



Microfibra



Suela biocida HELSE



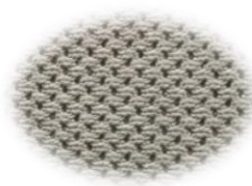
Suela anti resbalamiento



Velcro



Puntera no metálica



Forro transpirable



Plantillas extraíbles